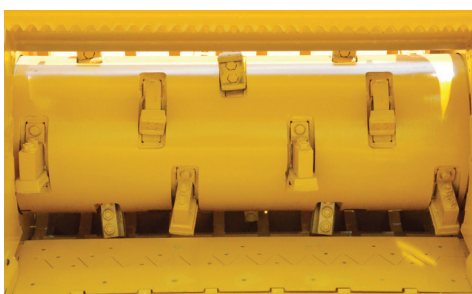


HG4000 HORIZONTÁLNÍ DRTIČ DŘEVA



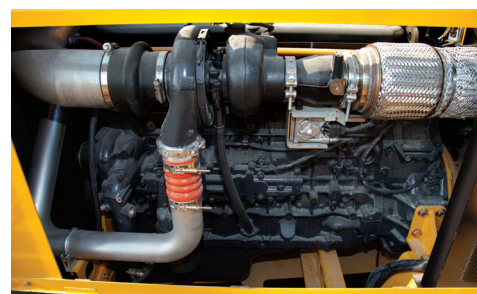
BEZPEČNOST NA PRACOVISTI.

Deflektor odlétajících částí (TOD) je významný bezpečnostní prvek, jenž redukuje množství a vzdálenost odlétajících částí materiálu.



OPTIMÁLNÍ VÝKON.

Patentovaný systém Duplex Drum Série III nabízí kvalitní drtící výkon, reverzibilní kladiva téměř zdvojnásobují životnost stroje a výrazně usnadňují pravidelnou údržbu. Volitelný štěpkovací buben produkuje konzistentní štěpku namísto tradičního drceného materiálu a lze ji použít např. jako biopalivo.



SILNÝ MOTOR. Motor Fiat Powertrain Technology (FPT) Tier 4 Final s výkonem 515 HP (384 kW) garantuje pořádnou sílu a výkon pro Vaše pracovní výzvy!



ZVOLTE SI VELIKOST SAMI!

Duální systém sít zvyšuje efektivitu zpracování a umožní nastavit velikost konečného produktu.



RYCHLÉ ZPRACOVÁNÍ.

Patentovaný systém SmartFeed sleduje otáčky motoru a upravuje rychlost drcení tak, aby se maximálně produktivita zvýšila. Otevřený, široký podávací stůl zajistí snadné a efektivní podávání materiálu.



SNADNÁ ÚDRŽBA. Provoz i pravidelná údržba jsou díky snadnému přístupu k servisním bodům velmi jednoduché.



VERMEER.COM



EQUIPPED TO
DO MORE.

HG4000 HORIZONTÁLNÍ DRTIČ DŘEVA

ZÁKLADNÍ PARAMETRY

Hmotnost: 22.000 kg (48,500 lbs)

Max.přepravní délka: 9,4 m (31')

Max. přepravní šířka: 2,5 m (8.2')

Max. přepravní výška: 4 m (13')

MOTOR

Značka a model: Fiat Powertrain Technology C13 Tier 4F

Max. výkon: 515 hp (384 kW)

Obsah palivové nádrže: 738,2 l (195 gal)

PODÁVACÍ DOPRAVNÍK

Šířka podávacího stolu: 152,4 cm (60")

Délka podávacího stolu: 4,6 m (15')

Nakládací výška: 2,3 m (7.6')

PODÁVACÍ VÁLEC

Max. podávací výška: 66 cm (26")

Průměr: 71,1 cm (28")

VOLITELNÝ SYSTÉM DUPLEX DRUM

Vstupní otvor: 152 x 66 cm (60" x 66")

Průměr: 57,2 cm (22.5")

Počet kladiv: 9

Počet drticích bloků: 18

VOLITELNÝ ŠTĚPKOVACÍ BUBEN

Vstupní otvor: 152,4 cm (60")

Průměr bubnu: 69,3 cm (27.3")

Hloubka řezu: od 3,2 mm do 25,4 mm (.125" to 1")

Počet nožů: 24

VYPRAZDŇOVACÍ SYSTÉM

Délka pásu: 21,7 m (71.3')

Šířka pásu: 121,9 cm (48")

Volba pásu: 3-vrstvé- 330 s klínem V

HYDRAULICKÝ SYSTÉM

Obsah nádrže: 227,1 L (60 gal)

Typy čerpadla: variabilní posun, rotační, pístové

Čerpadlo vyprazdňovacího dopravníku: výtlačné zubové čerpadlo, s pevným posunem

OVLÁDÁNÍ

Stacionární: boční, LCD řídicí jednotka

Dálkové: multifunkční zařízení s vestavěným LCD displejem, max. 91,4 m (300') pracovní rozsah

VOLITELNÉ

Vermeer Confidence Plus® asset protection program

Speciální barva

Vzduchový kompresor

Jeřáb na síto

Velikost síta

POZNÁMKY:

Společnost Vermeer Corporation si vyhrazuje právo provádět změny v návrhu, konstrukci a technických údajích, přidávat vylepšení nebo ukončit výrobu kdykoli bez předchozího upozornění či závazků. Vyobrazení zařízení slouží pouze ilustrativním účelům a může obsahovat volitelná příslušenství či komponenty. Další informace o technických parametrech stroje získáte od svého místního zástupce společnosti Vermeer. Vermeer, logo Vermeer a Equipped to Do More jsou ochranné známky Vermeer Manufacturing Company v USA a/nebo jiných zemích. Caterpillar je ochranná známka společnosti Caterpillar Inc. © 2018 Vermeer Corporation Všechna práva vyhrazena. Vytisknuto v USA. Prosím, recyklujte.

Vermeer



EQUIPPED TO
DO MORE.